

SIÈGE SOCIAL :

239, Avenue Berthelot, 239 - LYON

USINES A LYON-MONPLAISIR & VENISSIEUX

PARIS - 152, Avenue des Champs-Élysées, 152

NOS SUCCURSALES :

BORDEAUX

115, Boulevard du Président-Wilson, 115

LILLE

197, Rue Nationale, 197

MARSEILLE

85, Avenue du Prado, 85

NANCY

Place de la Cathédrale

NANTES

14, Rue Haudaudine, 14

NICE

10, Avenue des Fleurs, 10

ALGER

23, Rue Michelet, 23

ORAN

89, Rue d'Arzew, 89

CONSTANTINOPLE

Chichli

LISBONNE

137, Rue du 1^{er} de Dezembro, 137

LONDRES

40, Sackville Street, 40

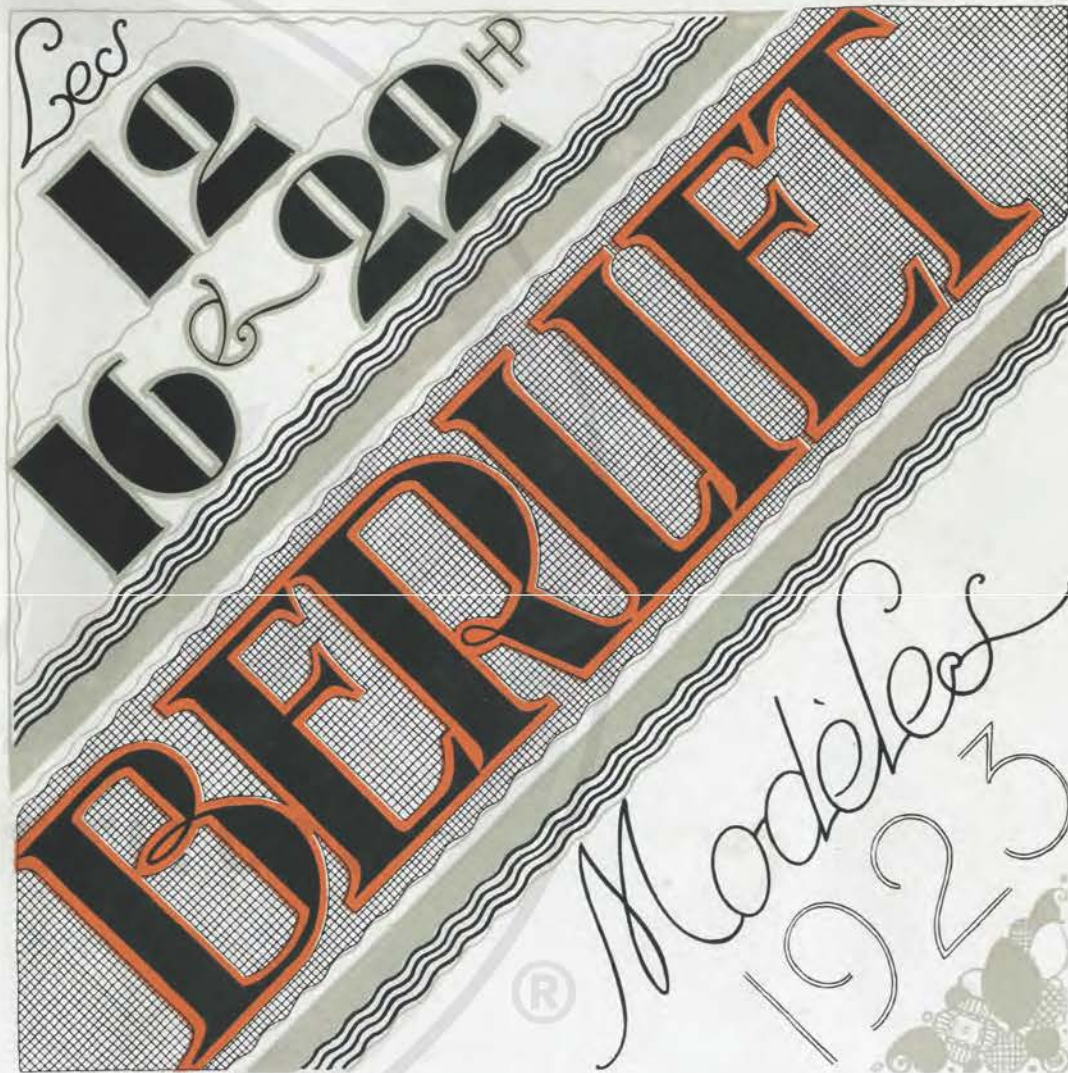
PORTO

351, Rua sa da Bandeira, 351

MAGASIN DE PIÈCES DÉTACHÉES ET ATELIER DE RÉPARATIONS
PARIS-COURBEVOIE - 160, Boulevard de Verdun, 160

AGENCES DANS TOUTES LES VILLES DE FRANCE ET DE L'ÉTRANGER

DRAEGER IMP.





12 HP

3 VITESSES

TORPÉDO

CHASSIS 12 HP — TYPE LÉGER — 3 VITESSES — DEUX MODÈLES : COURT ET LONG

Châssis pour tourisme et service de ville. Le modèle court peut recevoir un spacieux torpédo 5 places et le modèle long convient admirablement pour l'établissement de coupés ou de landaulets avec larges entrées.

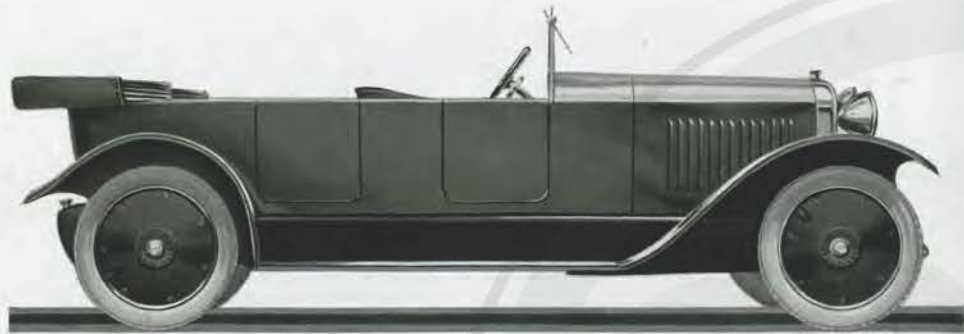
CARACTÉRISTIQUES — Moteur monobloc 80×130, trois paliers, graissage sous pression, refroidissement thermosiphon. — Embrayage à disques. — Boîte à trois vitesses et marche AR — Transmission à cardan. — Démultiplication par couple spiro-conique. — Direction par vis et secteur. — Essieu avant à chapes. — Deux freins sur roues AR. — Suspension AV semi-elliptique. — Suspension AR par cantilevers latéraux. — Roues pleines BERLIET à jantes amovibles. — Pneus de 765×105. — Réservoir AR. — Eclairage et lancement électriques. — Indicateur de vitesse.

Voie	Châssis court, 1 ^m 420	Châssis long, 1 ^m 420	Entrée de carrosserie ..	Châssis court, 1 ^m 680	Châssis long, 1 ^m 820
Empattement	— 3 ^m 063	— 3 ^m 150	Longueur totale	— 3 ^m 870	— 4 ^m 180
	Emplacement disponible	Châssis court, 2,382×0,854	Châssis long, 2,670×0,854		

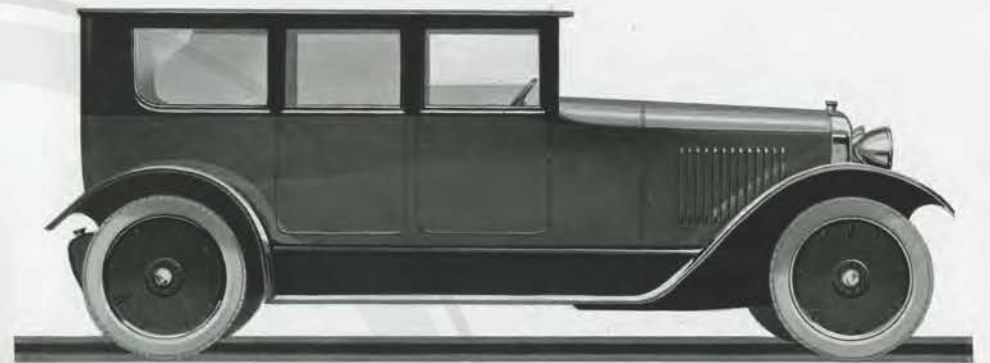
PRIX

CHASSIS court avec équipement électrique, 4 pneus 765×105 et une jante nue de rechange	16.800 fr.
TORPÉDO DE SÉRIE, 5 PLACES sur châssis court, complet, rideaux, housse de capote, nuances gris fumée ou azur	19.850 fr.
TORPÉDO LUXE 5 PLACES sur châssis court, complet, rideaux ouvrant, housse de capote, porte-couverture, garniture et peinture soignées	21.850 fr.

CONDUITE INTÉRIEURE, 4 PLACES, sur châssis court, quatre portes, glaces coulissantes, garniture et peinture soignées	27.500 fr.
SUPPLÉMENT pour châssis long	500 fr.
— pour roues MICHELIN. 350 fr.	
SUPPLÉMENT pour pneus de 820×120	Suivant Tarif.
— pour roues métalliques à rayons tangents. 1.150 fr.	



16^{HP} Torpedo



16^{HP} Conduite Intérieure

CHASSIS 16 HP

Robuste, élégant, et supérieurement suspendu, ce châssis aux larges proportions permet l'établissement de carrosseries vastes et confortables.

CARACTÉRISTIQUES

Moteur monobloc 90×130, trois paliers, culasse amovible, refroidissement par pompe. — Embrayage à disques multiples. — Boîte à trois vitesses et marche AR. — Transmission à cardan. — Démultiplication par couple spiro-conique. — Direction à vis et secteur. — Essieu AV à chapes. — Deux freins sur roues AR commandés par pédale et levier. — Suspension AV semi-elliptique. — Suspension AR par cantilevers latéraux. — Roues pleines Berliet à jante amovible. — Pneus de 820×120. — Réservoir AR. — Éclairage et lancement électriques. — Indicateur de vitesse.

Voie	1 ^m 420	Entrée de carrosserie	1 ^m 820
Empattement	3 ^m 150	Emplacement disponible	2 ^m 670 × 0 ^m 854
Longueur totale			4 ^m 180

PRIX

CHASSIS avec équipement électrique, quatre pneus de 820×120 et une jante nue de rechange	17.500 fr
TORPÉDO 5 PLACES complet, avec rideaux, housse de capotes	19.900 fr.
TORPÉDO 7 PLACES DE LUXE complet, strapontins face à la route, rideaux, housse de capote, peinture et garnitures soignées	24.500 fr.
CONDUITE INTÉRIEURE 6 PLACES strapontins dos à la route, quatre portes avec glaces coulissantes. Garnitures et peinture soignées	29.000 fr.

reglable de l'extérieur. — Essieu AV à pivots inclinés. — Direction vis et écrou — Limonerie de direction à rotules. — Frein sur mécanisme. — Frein sur roues AR. — Sur demande, freins sur roues AV. — Suspension AV semi-elliptique. — Suspension AR par cantilevers latéraux. — Radiateur nid d'abeilles. — Roues à rayons tangents ou à voile plein, au choix. — Pneus de 895×150. — Châssis surbaissé. — Réservoir AR. — Panneau aluminium. — Planche de bord. — Indicateur de vitesse. — Appareils de contrôle. — Éclairage et lancement électriques.

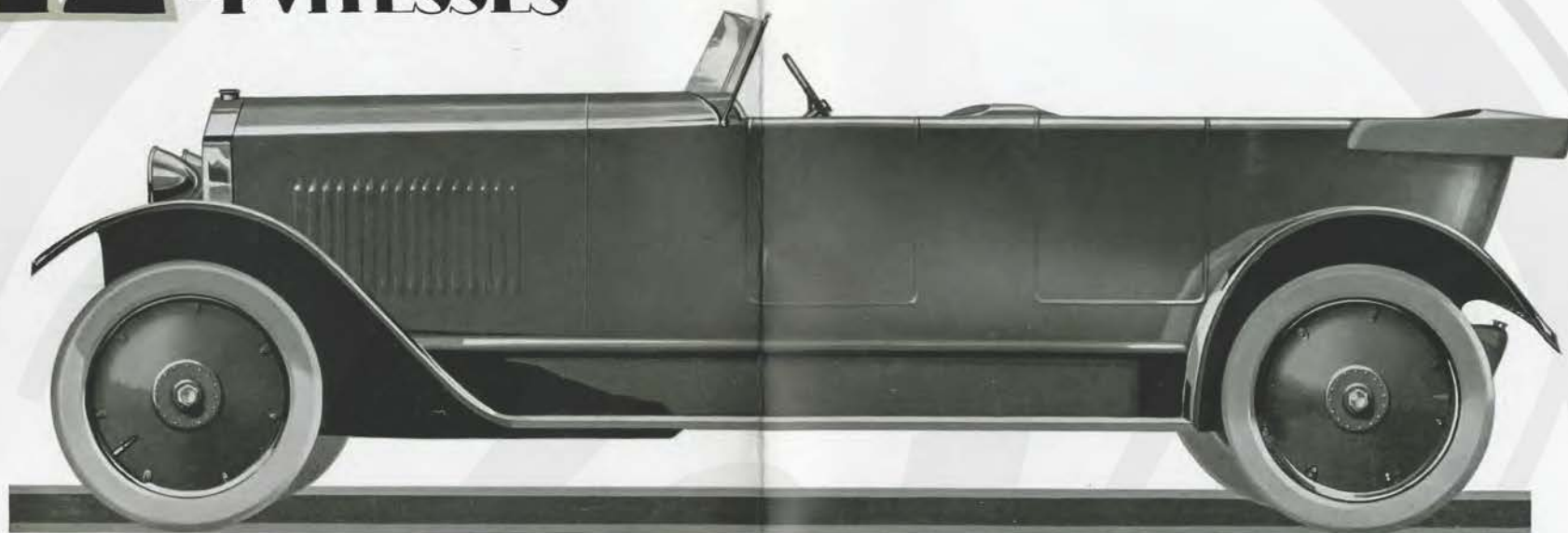
CHASSIS LONG

Voie	1 ^m 450
Empattement	2 ^m 095

CHASSIS EXTRA-LONG

Voie	1 ^m 450
Empattement	2 ^m 725

12^{HP} 4 VITESSES



Torpedo

CHASSIS 12 HP — 4 VITESSES

Châssis de grand tourisme, stable et rapide. Plus particulièrement destiné aux carrosseries spacieuses : torpédos avec strapontins ou conduites intérieures.

CARACTÉRISTIQUES

Moteur monobloc 80×130, trois paliers. — Graissage sous pression, refroidissement thermosiphon. — Embrayage à disques multiples. — Boîte à quatre vitesses et marche AR. — Transmission à cardan. — Démultiplication par couple spiro-conique. — Direction à vis et secteur. — Essieu AV à chapes. — Un frein sur mécanisme commandé par pédale. — Un frein sur roues commandé par levier. — Suspension AV semi-elliptique. — Suspension AR par cantilevers latéraux. — Roues amovibles à rayons métalliques. — Pneus de 820×120. — Réservoir AR. — Eclairage et lancement électriques. — Indicateur de vitesse.

Voie	1 ^m 420	Entrée de carrosserie	1 ^m 820
Empattement	3 ^m 150	Emplacement disponible	2 ^m 670×0 ^m 854
Longueur totale	4 ^m 180		

PRIX

CHASSIS avec équipement électrique. Quatre pneus de 820×120 et une roue nue de rechange. **21.000 fr.**

22^{HP}

CHASSIS 22 HP — DEUX MODÈLES : LONG ET EXTRA-LONG

L'ensemble le plus homogène qui soit : du style, de la ligne, de la robustesse, de la puissance, du confort. C'est vraiment le châssis de grand luxe. Peut recevoir les carrosseries lourdes et confortables. Constitue en même temps la voiture de ville souple et maniable et le véhicule de grand tourisme aux moyennes élevées.

CARACTÉRISTIQUES

Moteur monobloc 100×140. — Graissage sous pression, refroidissement par pompe. — Embrayage à disques multiples. — Boîte à quatre vitesses et marche AR. — Transmission à cardan. — Pousée centrale par rotule. — Démultiplication du pont par couple spiro-conique réglable de l'extérieur. — Essieu AV à pivots inclinés. — Direction vis et écrou. — Timonerie de direction à rotules. — Frein sur mécanisme. — Frein sur roues AR. — Sur demande, freins sur roues AV. — Suspension AV semi-elliptique. — Suspension AR par cantilevers latéraux. — Radiateur nid d'abeilles. — Roues à rayons tangents ou à voile plein, au choix. — Pneus de 895×150. — Châssis surbaissé. — Réservoir AR. — Panneau aluminium. — Plaque de bord. — Indicateur de vitesse. — Appareils de contrôle.

Emplacement	2 ^m 000
Entrée de carrosserie	3 ^m 170 × 0 ^m 900
Emplacement disponible	4 ^m 770
Longueur totale	

Emplacement	2 ^m 150
Entrée de carrosserie	3 ^m 320 × 0 ^m 900
Emplacement disponible	4 ^m 920
Longueur totale	

PRIX

CHASSIS LONG avec équipement électrique, quatre pneus de 895 × 150 et une roue nue de rechange	29.500 fr.
Supplément pour châssis EXTRA-LONG	1.000 fr.
Supplément pour freins sur roues AV	3.500 fr.

Pour exportation, TYPE COLONIAL sans supplément.



Conduite Intérieure

