

**CAMIONS &
OMNIBUS**
BERLIET



Nos Camions **PRIMÉS**

Par le MINISTÈRE de la GUERRE

BERLIET — LYON

Camion 2.000 kg. utiles

M O T E U R 1 5 H P

Prime 5.000 fr.

REMBOURSABLE A L'ACHETEUR

Camion 2.500 kg. utiles

MOTEUR 22 HP ... CHASSIS POUR
CAMIONS, OMNIBUS OU CAR ALPIN

Prime 5.600 fr.

REMBOURSABLE A L'ACHETEUR

Camion 3.500 kg. utiles

M O T E U R 2 2 H P

Prime 6.800 fr.

REMBOURSABLE A L'ACHETEUR

Dräger, Imp.

DEMANDER NOTICE EXPLICATIVE DONNANT
RENSEIGNEMENTS COMPLETS & DÉTAILLÉS

A U T O M O B I L E S
B E R L I E T



C A M I O N S
&
O M N I B U S



12, CHEMIN DES
QUATRE MAISONS

239, AVENUE
BERTHELOT

Telephone : 7-31 & 7-34

Telegr. : AUTOBERLIE

LYON - MONPLAISIR

INTRODUCTION

NOUS avons le plaisir de présenter à notre Clientele notre nouveau Catalogue de Véhicules Industriels. Nous avons suffisamment démontré dans nos éditions précédentes l'avantage de la traction mécanique.

Rappelons brièvement que pendant ces huit dernières années nous avons travaillé sans relâche à la question spéciale du matériel "POIDS LOURDS".

La récompense est venue : sans discontinuer nous avons remporté les plus beaux succès.

L'extrême bon accueil fait à nos produits nous oblige de les perfectionner sans cesse, sous tous les points de vue, et ceux que nous offrons maintenant sont, sans contredit, les mieux adaptés au *travail* qu'ils doivent fournir.

Le véhicule industriel, du plus petit omnibus au plus gros camion, est toujours un instrument de *travail*. Il faut qu'il possède les qualités d'un bon *outil*. Il doit être *ÉCONOMIQUE, RAPIDE, DURABLE.*

Les types décrits dans ce Catalogue sont construits d'après les résultats d'expériences continues, importantes et soutenues. Ils sont *sans égaux* comme *RENDEMENT, EFFICACITÉ, PUISSANCE, SOLIDITÉ.*

Nous nous servons nous-mêmes continuellement de notre matériel, et les résultats que nous obtenons nous indiquent tout l'intérêt que peut en retirer notre Clientele.



RENSEIGNEMENTS DIVERS

VISITES A NOS USINES. — Recevoir les visites de nos Clients est toujours pour nous une satisfaction qui nous permet de leur montrer, *en magasin ou à l'œuvre, le modèle même qu'ils désirent.*

TYPES et MODÈLES COURANTS. — Tous nos véhicules sont construits exactement sur le modèle de nos types courants, sauf conventions contraires à débattre. Il est recommandable de choisir, autant que possible, des véhicules de ces types courants, car toute modification à leurs formes et dimensions provoque une augmentation proportionnelle du prix et du délai de livraison.



TYPE ARMÉE. — Nous avons fourni à l'armée une importante série des types décrits pages 11, 13, 25.

Ces véhicules ont été primés au récent Concours Militaire pour leur endurance, leur qualité de fabrication, leur régularité et leur rendement. Ceci permet à leur acheteur d'être remboursé par le Ministère de la Guerre pour 40 et 50 pour cent de leur prix d'achat.

Ce dernier, malgré cela, n'est aucunement majoré par nous. *Notre Client seul profite de cet avantage.*

TYPES NON REPRÉSENTÉS DANS CE CATALOGUE. — Tous les véhicules de notre construction ne sont pas représentés sur ce Catalogue, tels : Pompes à incendie (vendues aux Municipalités); — Voitures pour transport de la viande d'approvisionnement des troupes en campagne (vendues à l'armée); — Voitures pour transport de l'eau potable pour l'approvisionnement des troupes en campagne (vendues à l'armée); — Voitures pour poste mobile de télégra-

phie sans fil (vendues à l'armée); — Voitures d'ambulances militaires; — Voitures de désinfection (service d'hygiène); — Voitures pour l'enlèvement des ordures ménagères (vendues aux Municipalités); — Voitures pour l'arrosage des chemins (vendues aux Municipalités); — Véhicules à benne basculante (pour Usines, Mines, etc.); — Voitures pour réparation des lignes électriques aériennes (vendues aux C^{ies} de tramways); etc., etc.

Nous envoyons, sur demande, la photographie et la description de ces véhicules.

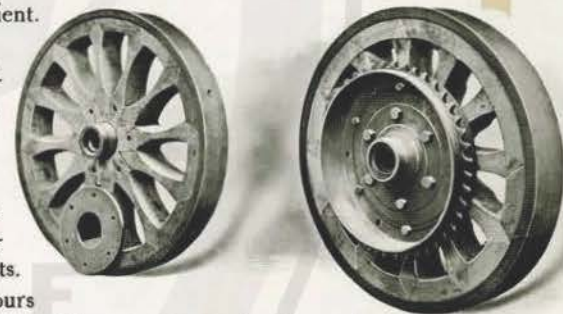
BANDAGES. — Pour tous les *véhicules* n'utilisant pas le bandage fer, les prix se rapportent aux châssis avec roues nues, c'est-à-dire sans les bandages caoutchouc. La valeur de ces derniers, en effet, subit des fluctuations importantes. D'autre part, nous prions nos Clients, au moment de la commande, de fixer eux-mêmes la marque qu'ils désirent.

CONDUITE ET ENTRETIEN. — Avec chaque véhicule, une notice concernant sa conduite et son entretien est remise au Client.

D'une façon générale, nous nous tenons entièrement à la disposition de tous ceux qui peuvent s'intéresser à nos produits.

Nous sommes toujours heureux de répondre rapidement à toutes les demandes de renseignements qu'on voudra bien nous adresser.

Nous établissons, sur le simple désir de Messieurs les Entrepreneurs de transports, sans qu'il en résulte pour eux *aucun frais, ni aucun engagement*, les projets et devis, détaillés et justifiés, concernant spécialement le cas qui les occupe.



CAMION 8 HP, A CARDAN
CHARGE UTILE : 600 KILOGS

Camion léger pour services rapides, Courses en ville, Service du Chemin de fer, pour Usines et Administrations, Transports de Denrées alimentaires, Lait, Légumes, Fruits, de la campagne à la ville. Service de livraison. — Effets d'habillement, Chaussures, Petite Quincaillerie, Accessoires d'Automobiles, Articles pour Ameublements, Papiers Peints, etc. Transport de matériel léger pour Plâtriers, Électriciens, etc.

.....

MOTEUR à deux cylindres jumelés de 80 m/m d'alésage et 120 m/m de course, soupapes interchangeable.

GRAISSAGE automatique sous pression, par pompe à engrenages, refoulant l'huile sur les portées du moteur.

ALLUMAGE par magnéto haute tension et bougies.

CARBURATEUR à dosage mécanique indé réglable fonctionnant indifféremment à l'essence, au benzol et à l'alcool carburé.

REFROIDISSEMENT par thermo-siphon et radiateur à grande surface, dont la réfrigération est activée par un ventilateur puissant.

EMBRAYAGE à disques multiples très progressif. Un frein immobilise l'arbre pendant le débrayage et permet de changer de vitesse sans bruit ni heurt.

CHANGEMENT DE VITESSE à trois vitesses et une marche AR, commandées par un levier unique se déplaçant à l'intérieur d'une grille. Les dentures des engrenages sont de grande largeur. Un dispositif de sécurité empêche la mise en marche AR par erreur.

TRANSMISSION par cardan, pont AR renforcé avec roulement à billes dans l'axe des roues.

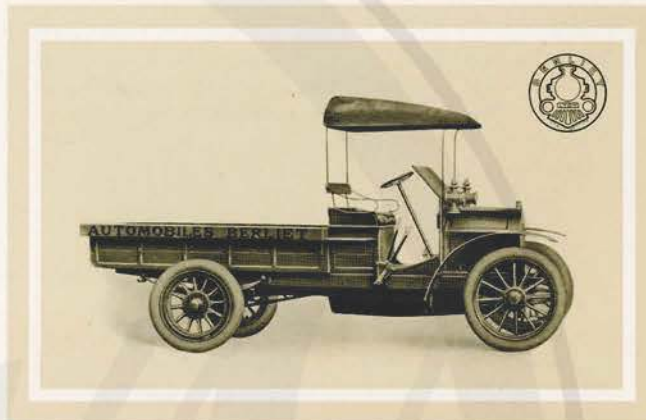
DIRECTION irréversible par secteur et vis sans fin, très démultipliée, volant de grand diamètre pour réduire l'effort du conducteur.

FREINS puissants à mâchoires extensibles, serrant dans les deux sens. Un sur l'arbre de commande, agissant par une pédale, et un sur les roues, commandé par un levier à main.

CHASSIS en tôle d'acier emboutie, de forte section.

RÉSERVOIRS à essence sous le siège du conducteur, à huile sur le panneau, avec niveau visible et débit compte-gouttes à l'intérieur du capot.

CAMION 8 HP, A CARDAN
CHARGE UTILE : 600 KILOGS



CARACTÉRISTIQUES DU CHASSIS

Siège du Conducteur à l'AR du moteur.

Designation	Dimensions
Emplacement disponible pour la carrosserie ..	2 ^m 955×0 ^m 860
Dimensions des carrosseries les plus courantes :	
Tablier	2 ^m ×1 ^m 250
Fourgon (hauteur 1 ^m 600)	1 ^m 800×1 ^m 500
Encombrement total du châssis.	4 ^m 050×1 ^m 560
Empattement	2 ^m 825
Voie AR	1 ^m 350
Roues AV (pneus simples).	815×105
Roues AR (pneus jumelés).	815×105

Châssis sur roues sans bandages ni carrosserie, avec sacoche d'outillage et nécessaires de pièces de rechange.

5.350 fr.

Le prix des pneus étant variable, nous établissons un devis spécial pour chaque demande que nos Clients nous soumettent.

CAMION 8 & 15 HP, A CHAINES
CHARGE UTILE : 1.200 KILOGS

Très employé pour Service de livraison en ville et en banlieue, pour Grands Magasins, Bazars, Confections, Epicerie, Blanchisseries, Eaux Minérales, Grandes Librairies, Imprimeries, Service des Postes dans les grandes villes.

.....

MOTEUR à 2 ou 4 cylindres jumelés de 80 m/m d'alsage et 120 m/m de course, soupapes interchangeable.

GRAISSAGE automatique sous pression, par pompe à engrenages, refoulant l'huile sur les portées du moteur.

ALLUMAGE par magnéto haute tension et bougies.

CARBURATEUR à dosage mécanique indéglable fonctionnant indifféremment à l'essence, au benzol et à l'alcool carburé.

REFROIDISSEMENT par thermo-siphon et radiateur à grande surface, dont la réfrigération est activée par un ventilateur puissant.

EMBRAYAGE à disques multiples très progressif. Un frein immobilise l'arbre pendant le débrayage et permet de changer de vitesse sans bruit ni heurt.

CHANGEMENT DE VITESSE à trois vitesses et une marche AR, commandées par un levier unique se déplaçant à l'intérieur d'une grille. Les dentures des engrenages sont de grande largeur. Un dispositif de sécurité empêche la mise en marche AR par erreur.

TRANSMISSION par chaînes extra-résistantes avec tendeur de chaînes facilement accessible.

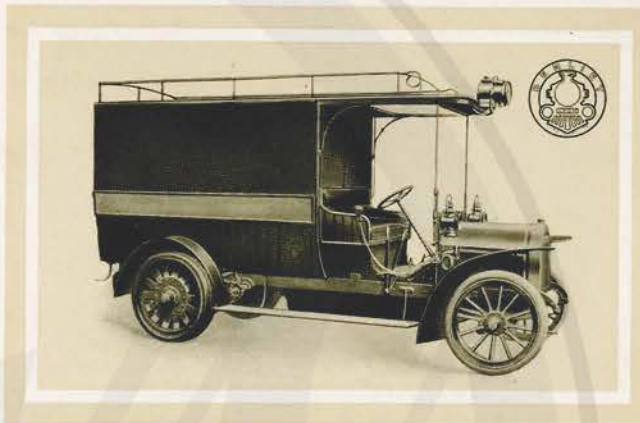
DIRECTION irréversible par secteur et vis sans fin, très démultipliée, volant de grand diamètre pour réduire l'effort du conducteur.

FREINS puissants serrant dans les deux sens. Deux à mâchoires sur le différentiel, commandés par pédales, un sur les roues, agissant à l'intérieur des couronnes de chaîne et commandé par un levier à main.

CHASSIS en tôle d'acier emboutie de très forte section.

RÉSEROIRS à essence sous le siège du conducteur, à huile sur le panneau, avec niveau visible et débit compte-gouttes à l'intérieur du capot.

CAMION 8 & 15 HP, A CHAINES
CHARGE UTILE : 1.200 KILOGS



CARACTÉRISTIQUES DU CHASSIS
Siège du Conducteur à l'AR du moteur.

Designation	Dimensions
Emplacement disponible pour la carrosserie ..	3m140×0m860
Dimensions des carrosseries les plus courantes :	
Tablier	3m000×1m600
Fourgon (hauteur 1m700)	2m500×1m600
Encombrement total du châssis	4m400×1m780
Empattement	3m100
Voie AR	1m450
Roues AV bandages caoutchouc	900×90
Roues AR bandages caoutchouc doubles	900×90

Châssis sur roues sans bandages ni carrosserie, avec sacoche d'outillage et nécessaires de pièces de rechange :

avec Moteur 8 HP
7.500 fr.

avec Moteur 15 HP
9.500 fr.

Le prix des bandages étant variable, nous établissons un devis spécial pour chaque demande que nos Clients nous soumettent.

CAMION 15 HP, TYPE B, A CHAINES
CHARGE UTILE : 2.500 KILOGS

Modèle ayant droit aux primes du Ministère de la Guerre, qui le rendent extrêmement économique quel que soit le but auquel on le destine. Transport rapide de matériel pour Entrepreneurs de constructions, Plombiers, Charpentiers. Livraison de pièces légères de mécanique ou de fonderie. Ravitaillement de succursales de Sociétés régionales d'Alimentation, Service d'usines, de gares, etc.

MOTEUR à 4 cylindres jumelés de 80 m/m d'alésage et 120 m/m de course, soupapes interchangeables.

GRAISSAGE automatique sous pression, par pompe à engrenages, refoulant l'huile sur les portées du moteur.

ALLUMAGE par magnéto haute tension et bougies.

CARBURATEUR à dosage mécanique indé réglable fonctionnant indifféremment à l'essence, au benzol et à l'alcool carburé.

REFROIDISSEMENT par thermo-siphon et radiateur à grande surface, dont la réfrigération est activée par un ventilateur puissant.

EMBRAYAGE à disques multiples très progressif. Un frein immobilise l'arbre pendant le débrayage et permet de changer de vitesse sans bruit ni heurt.

CHANGEMENT DE VITESSE à trois vitesses et une marche AR, commandées par un levier unique se déplaçant à l'intérieur d'une grille. Les dentures des engrenages sont de grande largeur. Un dispositif de sécurité empêche la mise en marche AR par erreur.

TRANSMISSION par chaînes extra-résistantes avec tendeur de chaînes facilement accessible.

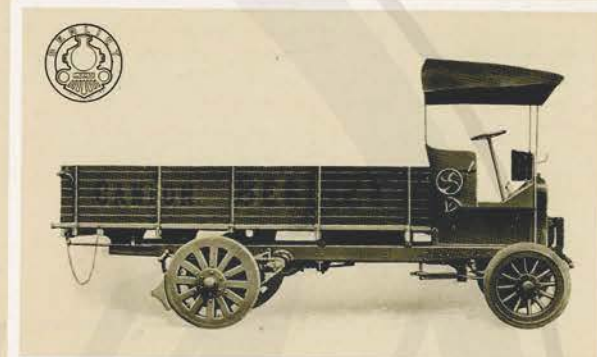
DIRECTION irréversible par secteur et vis sans fin, très multipliée, volant de grand diamètre pour réduire l'effort du conducteur.

FREINS puissants serrant dans les deux sens. Deux à mâchoires sur le différentiel commandés par pédales et un sur les roues AR. Dans le cas des bandages fer, le freinage est produit par des sabots qui appuient directement sur les bandages. Avec les roues caoutchouc, le freinage s'opère à l'intérieur des couronnes de chaîne.

CHASSIS en tôle d'acier emboutie de forte section.

RÉSERVOIRS à essence, sous le siège du conducteur, à huile sur le panneau, avec niveau visible et débit compte-gouttes à portée du conducteur.

CAMION 15 HP, TYPE B, A CHAINES
CHARGE UTILE : 2.500 KILOGS



MODÈLE PRIMÉ PAR LE MINISTÈRE DE LA GUERRE

CARACTÉRISTIQUES DU CHASSIS

Siège du Conducteur au-dessus du moteur.

Désignation	Dimensions
Emplacement disponible pour la carrosserie ..	3 ^m 400×0 ^m 880
Dimensions de la carrosserie exigées pour la prime du Ministère :	
Ridelles de 0 ^m 60. Tablier.. .. .	3 ^m 700×1 ^m 700
Encombrement total du châssis.. .. .	4 ^m 840×1 ^m 970
Empattement	3 ^m 200
Voie AR (bandages fer)	1 ^m 550
Roues AV caoutchouc.	900×100
Roues AR fer	950×140

Châssis sans carrosserie, monté sur roues AR fer et roues AV prévues pour caoutchouc Bergougnan 900×100, mais sans les bandages ni les frettes, avec sacoche d'outillage et nécessaires de pièces de rechange.

Prix du Châssis ainsi monté	11.500 fr.
Total des Primes auxquelles il a droit.. .. .	5.600 fr.
<i>Prix réel du Châssis</i>	5.900 fr.

CAMION 22 HP, TYPE M, A CHAINES
CHARGE UTILE : 3.500 KILOGS

Modèle étudié pour tous Camionnages d'environ 250 à 350 tonnes kilométriques par jour, Service de Commissionnaire de ville à ville, Service de Chemin de fer pour Usines, Tissages, Teintures, Produits chimiques, Fonderies, Minoteries, Brasseries, etc.

.....

MOTEUR à cylindres jumelés de 100 m/m d'alésage et de 140 m/m de course, soupapes interchangeable.

GRAISSAGE automatique sous pression, par pompe à engrenages, refoulant l'huile sur les portées du moteur.

ALLUMAGE par magnéto haute tension et bougies.

CARBURATEUR à dosage mécanique indéglable fonctionnant indifféremment à l'essence, au benzol et à l'alcool carburé.

REFROIDISSEMENT par thermo-siphon et radiateur à grande surface dont la réfrigération est activée par un ventilateur puissant.

EMBRAYAGE à disques multiples très progressif. Un frein immobilise l'arbre pendant le débrayage et permet de changer de vitesse sans bruit ni heurt.

CHANGEMENT DE VITESSE à trois vitesses et une marche AR, commandées par un levier unique se déplaçant à l'intérieur d'une grille. Les dentures des engrenages sont de grande largeur. Un dispositif de sécurité empêche la mise en marche arrière par erreur.

TRANSMISSION par chaînes extra-résistantes avec tendeur de chaînes facilement accessible.

DIRECTION irréversible par secteur et vis sans fin, très démultipliée, volant de grand diamètre pour réduire l'effort du conducteur.

FREINS puissants serrant dans les deux sens. Deux à mâchoires sur le différentiel commandés par pédales et un sur les roues AR. Dans le cas des bandages fer, le freinage est produit par des sabots qui appuient directement sur les bandages. Avec les roues caoutchouc, le freinage s'opère à l'intérieur des couronnes de chaîne.

CHASSIS en acier profilé en U de forte section.

RÉSERVOIRS à essence sous le siège du conducteur, à huile sur le panneau, avec niveau visible et débit compte-gouttes à portée du conducteur.

CAMION 22 HP, TYPE M, A CHAINES
CHARGE UTILE : 3.500 KILOGS



MODÈLE PRIMÉ, ACHETÉ par le MINISTÈRE de la GUERRE
(10 camions en 1909, 14 camions en 1910)

CARACTÉRISTIQUES DU CHASSIS
Siège du Conducteur au-dessus du moteur.

Désignation	Dimensions
Emplacement disponible pour la carrosserie ..	3 ^m 500×0 ^m 860
Dimensions des carrosseries les plus courantes :	
Ridelles de 0 ^m 60. Tablier.. .. .	3 ^m 700×1 ^m 700
Fourgon (hauteur 1 ^m 800)	3 ^m 600×1 ^m 700
Encombrement total du châssis.. .. .	5 ^m 100×1 ^m 950
Empattement	3 ^m 100
Voie AR avec bandages fer	1 ^m 540
Roues AV caoutchouc.. .. .	900×120
Roues AR fer	950×140

Châssis sans carrosserie monté sur roues AR fer et roues AV prévues pour caoutchouc Bergougnan de 900×120, mais sans les bandages ni les frettes, avec sacoche d'outillage et nécessaires de pièces de rechange.

Prix du Châssis ainsi monté	13.500 fr.
Total des Primes auxquelles il a droit	6.800 fr.
<i>Prix réel du Châssis</i>	6.700 fr.

CAMION 22 HP, TYPE N, A CHAINES
CHARGE UTILE : 6.000 KILOGS

Service de Mines et d'Usines métallurgiques, Transport de Houilles, Anthracite, Minerai et Matériel de construction, Charpentes, Travaux de terrassement, Machines-Outils, Chaudronneries, Minoteries, etc. Service de Messageries.

MOTEUR à cylindres jumelés de 100 m/m d'alesage et 140 m/m de course, soupapes interchangeable.

GRAISSAGE automatique sous pression, par pompe à engrenages, refoulant l'huile sur les portées du moteur.

ALLUMAGE par magnéto haute tension et bougies.

CARBURATEUR à dosage mécanique indé réglable fonctionnant indifféremment à l'essence, au benzol et à l'alcool carburé.

REFROIDISSEMENT par thermo-siphon et radiateur à grande surface, dont la réfrigération est activée par un ventilateur puissant.

EMBRAYAGE à disques multiples très progressif. Un frein immobilise l'arbre pendant le débrayage et permet de changer de vitesse sans bruit ni heurt.

CHANGEMENT DE VITESSE à trois vitesses et une marche AR, commandées par un levier unique se déplaçant à l'intérieur d'une grille. Les dentures des engrenages sont de grande largeur. Un dispositif de sécurité empêche la mise en marche AR par erreur.

TRANSMISSION par chaines extra-résistantes avec tendeur de chaines facilement accessible.

DIRECTION irréversible par secteur et vis sans fin, très démultipliée, volant de grand diamètre pour réduire l'effort du conducteur.

FREINS puissants serrant dans les deux sens. Deux à mâchoires sur le différentiel, commandés par pédales et un sur les roues AR, agissant sur les bandages.

CHASSIS en acier profilé en U de forte section.

RÉSERVOIRS à essence sous le siège du conducteur, à huile sur le panneau, avec niveau visible et débit compte-gouttes à portée du conducteur.

CAMION 22 HP, TYPE N, A CHAINES
CHARGE UTILE : 6.000 KILOGS



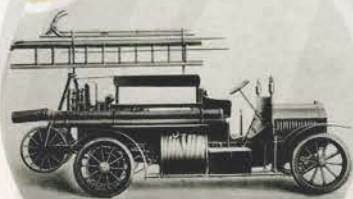
CARACTÉRISTIQUES DU CHASSIS

Siège du Conducteur au-dessus du moteur.

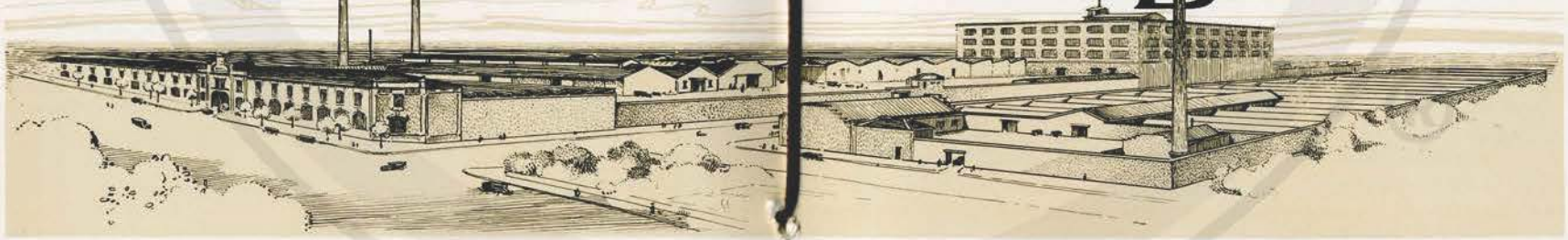
Désignation	Châssis court	Châssis long
Emplacement disponible pour la carrosserie	3 ^m 500×0 ^m 960	4 ^m ×0 ^m 960
Dimensions des carrosseries les plus courantes :		
Tablier	4 ^m ×2 ^m	4 ^m 500×2 ^m
Fourgon	4 ^m 000×1 ^m 800 hauteur 2 ^m	4 ^m 500×2 ^m hauteur 2 ^m 200
Encombrement total	5 ^m 140×2 ^m 172	5 ^m 640×2 ^m 172
Empattement	3 ^m 100	3 ^m 500
Voie AR	1 ^m 680	1 ^m 680
Roues AV fer	850×140	850×140
Roues AR fer	900×190	900×190

Châssis sans carrosserie, complet en ordre de marche, monté sur bandages fer 850×140 à l'AV et 900×190 à l'AR, avec sacoche d'outillage et nécessaires de pièces de rechange.

15.000 fr.



APPLICATIONS DIVERSES
DES CAMIONS BERLIET



OMNIBUS 10 PLACES
15 HP, A CARDAN

Type pour Omnibus d'Hôtel, Service de Gare. Convient particulièrement pour les villes d'eaux et les stations balnéaires.

.....

MOTEUR à 4 cylindres jumelés de 80 m/m d'alésage et 120 m/m de course, soupapes interchangeables.

GRAISSAGE automatique sous pression, par pompe à engrenages, refoulant l'huile sur les portées du moteur.

ALLUMAGE par magnéto haute tension et bougies.

CARBURATEUR à dosage mécanique indé réglable fonctionnant indifféremment à l'essence, au benzol et à l'alcool carburé.

REFROIDISSEMENT par thermo-siphon et radiateur à grande surface, dont la réfrigération est activée par un ventilateur puissant.

EMBRAYAGE à disques multiples très progressif. Un frein immobilise l'arbre pendant le débrayage et permet de changer de vitesse sans bruit ni heurt.

CHANGEMENT DE VITESSE à trois vitesses et une marche AR, commandées par un levier unique se déplaçant à l'intérieur d'une grille. Les dentures des engrenages sont de grande largeur. Un dispositif de sécurité empêche la mise en marche AR par erreur.

TRANSMISSION par cardan, pont AR très renforcé avec roulement à billes dans l'axe des roues.

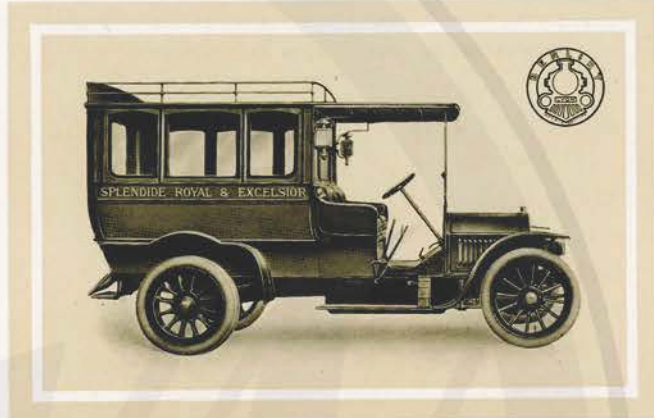
DIRECTION irréversible par secteur et vis sans fin, très démultipliée, volant de grand diamètre pour réduire l'effort du conducteur.

FREINS puissants à mâchoires extensibles, serrant dans les deux sens. Un sur l'arbre moteur, commandé par une pédale, et un sur les roues, manœuvré par un levier à main.

CHASSIS en tôle d'acier emboutie de forte section.

RÉSERVOIRS à essence sous le siège du conducteur, à huile sur le panneau, avec niveau visible et débit compte-gouttes à l'intérieur du capot.

OMNIBUS 10 PLACES
15 HP, A CARDAN



CARACTÉRISTIQUES DU CHASSIS

Transmission à cardan et siège du Conducteur à l'AR du moteur.

Désignation	Dimensions
Emplacement disponible pour la carrosserie ..	3m140×0m960
Carrosserie la plus courante :	
Omnibus fermé.. .. .	10 places assises
Encombrement total du châssis.. .. .	4m400×1m750
Empattement	3m100
Voie AR	1m480
Roues AV (pneus)	880×120
Roues AR (pneus jumelés)	880×120

Châssis sur roues, sans bandages ni carrosserie, avec sacoche d'outillage et nécessaires de pièces de rechange.

9.500 fr.

OMNIBUS 10-16 PLACES
15 OU 22 HP, A CHAINES

Pour Service d'Hôtel, Service public de transports en commun en gare et petites localités, Service d'excursions.

MOTEUR à 4 cylindres jumelés de 80 m/m d'alésage et 120 m/m de course pour 15 HP et de 100 m/m d'alésage et 140 m/m de course pour 22 HP, soupapes interchangeable.

GRAISSAGE automatique sous pression, par pompe à engrenages, refoulant l'huile sur les portées du moteur.

ALLUMAGE par magnéto haute tension et bougies.

CARBURATEUR à dosage mécanique indérégable fonctionnant indifféremment à l'essence, au benzol et à l'alcool carburé.

REFROIDISSEMENT par thermo-siphon et radiateur à grande surface, dont la réfrigération est activée par un ventilateur puissant.

EMBRAYAGE à disques multiples très progressif. Un frein immobilise l'arbre pendant le débrayage et permet de changer de vitesse sans bruit ni heurt.

CHANGEMENT DE VITESSE à trois vitesses et une marche AR, commandées par un levier unique se déplaçant à l'intérieur d'une grille. Les dentures des engrenages sont de grande largeur. Un dispositif de sécurité empêche la mise en marche AR par erreur.

TRANSMISSION par chaînes extra-résistantes avec tendeur de chaînes facilement accessible.

DIRECTION irréversible par secteur et vis sans fin, très démultipliée, volant de grand diamètre pour réduire l'effort du conducteur.

FREINS puissants serrant dans les deux sens. Deux à mâchoires sur le différentiel commandés par pédales et un sur les roues AR, agissant à l'intérieur des couronnes de chaîne. Ce dernier est à mâchoires extensibles et reçoit sa commande par un levier à main placé à droite du conducteur.

CHASSIS en tôle d'acier emboutie de forte section.

RÉSERVOIRS à essence placé à l'arrière du châssis, à huile sur le panneau, avec niveau visible et débit compte-gouttes à l'intérieur du capot.

OMNIBUS 10-16 PLACES
15 OU 22 HP, A CHAINES



CARACTÉRISTIQUES DU CHASSIS
Siège du Conducteur à l'AR du moteur.

Désignation	Dimensions
Emplacement disponible pour la carrosserie..	3 ^m 150×0 ^m 860
Carrosseries les plus courantes :	
Omnibus fermé	10 à 12 places
Cars	12 à 16 places
Encombrement total du châssis	4 ^m 400×1 ^m 780
Empattement	3 ^m 100
Voie AR	1 ^m 450
Roues AV p ^r bandages caoutchouc pleins simples.	900×90
Roues AR p ^r bandages caoutchouc pleins doubles.	900×90

Châssis sur roues, sans bandages ni carrosserie, avec sacoche d'outillage et nécessaires de pièces de rechange :

Moteur 15 HP
9.500 fr.

Moteur 22 HP
11.000 fr.

Le prix des bandages étant variable, nous établissons un devis spécial pour chaque demande que nos Clients nous soumettent.

OMNIBUS 16-22 PLACES 22 HP, A CHAINES

Transport en commun, Service public de ville à ville, Service urbain. Remplace avantageusement un tramway comme rapidité, confort et économie : en particulier pour les trajets desservis seulement une partie de l'année.

.....

MOTEUR à 4 cylindres jumelés de 100^{m/m} d'alésage et 140^{m/m} de course, soupapes interchangeables.

GRAISSAGE automatique sous pression, par pompe à engrenages, refoulant l'huile sur les portées du moteur.

ALLUMAGE par magnéto à haute tension et bougies.

CARBURATEUR à dosage mécanique indéréglable fonctionnant indifféremment à l'essence, au benzol et à l'alcool carbure.

REFROIDISSEMENT par thermo-siphon et radiateur à grande surface, dont la réfrigération est activée par un ventilateur puissant.

EMBRAYAGE à disques multiples très progressif. Un frein immobilise l'arbre pendant le débrayage et permet de changer de vitesse sans bruit ni heurt.

CHANGEMENT DE VITESSE à trois vitesses et une marche AR, commandées par un levier unique se déplaçant à l'intérieur d'une grille. Les dentures des engrenages sont de grande largeur. Un dispositif de sécurité empêche la mise en marche AR par erreur.

TRANSMISSION par chaînes extra-résistantes avec tendeur de chaînes facilement accessible.

DIRECTION irréversible par secteur et vis sans fin, très démultipliée, volant de grand diamètre pour réduire l'effort du conducteur.

FREINS puissants serrant dans les deux sens. Deux à mâchoires sur le différentiel commandés par pédales et un sur les roues AR, agissant à l'intérieur des couronnes de chaîne. Ce dernier est à mâchoires extensibles, et reçoit sa commande par un levier à main placé à droite du conducteur.

CHASSIS en tôle d'acier emboutie de forte section.

RÉSERVOIRS à essence placés à l'arrière du châssis, à huile sur le panneau, avec niveau visible et débit compte-gouttes à l'intérieur du capot.

OMNIBUS 16-22 PLACES 22 HP, A CHAINES



CARACTÉRISTIQUES DU CHASSIS

Siège du Conducteur à l'AR du moteur.

Désignation	Type court	Type long
Emplacement disponible pour la carrosserie	3 ^m 685 × 0 ^m 880	3 ^m 685 × 0 ^m 880
Carrosseries les plus courantes :		
Omnibus	16 places	18 places
Cars	20 places	22 places
Encombrement total du châssis	4 860 × 1 ^m 97	4 ^m 860 × 1 ^m 97
Empattement	3 ^m 400	3 ^m 600
Voie AR	1 ^m 63	1 ^m 63
Roues AV pour caoutchouc simples	900 × 120	900 × 120
Roues AR pour caoutchouc doubles	900 × 120	900 × 120

Châssis sur roues, sans bandages ni carrosserie, avec sacoche d'outillage et nécessaires de pièces de rechange.

11.500 fr.

Le prix des bandages étant variable, nous établissons un devis spécial pour chaque demande que nos Clients nous soumettent.

OMNIBUS 30 PLACES 22 HP, A CHAINES

Transport en commun sur de grands parcours, Service public de ville à ville. Service urbain. Remplace avantageusement un tramway comme rapidité, confort et économie : en particulier pour les trajets desservis seulement une partie de l'année.

MOTEUR à 4 cylindres jumelés de 100^m/m d'alésage et 140^m/m de course, soupapes interchangeable.

GRAISSAGE automatique sous pression, par pompe à engrenages, refoulant l'huile sur les portées du moteur.

ALLUMAGE par magnéto haute tension et bougies.

CARBURATEUR à dosage mécanique indéréglable fonctionnant indifféremment à l'essence, au benzol et à l'alcool carburé.

REFROIDISSEMENT par thermo-siphon et radiateur à grande surface dont la réfrigération est activée par un ventilateur puissant.

EMBRAYAGE à disques multiples très progressif. Un frein immobilise l'arbre pendant le débrayage et permet de changer de vitesse sans bruit ni heurt.

CHANGEMENT DE VITESSE à trois vitesses et une marche AR, commandées par un levier unique se déplaçant à l'intérieur d'une grille. Les dentures des engrenages sont de grande largeur. Un dispositif de sécurité empêche la mise en marche AR par erreur.

TRANSMISSION par chaînes extra-résistantes avec tendeur de chaînes facilement accessible.

DIRECTION irréversible par secteur et vis sans fin, très démultipliée, volant de grand diamètre pour réduire l'effort du conducteur.

FREINS puissants serrant dans les deux sens. Deux à mâchoires sur le différentiel commandés par pédales et un sur les roues AR, agissant à l'intérieur des couronnes de chaîne. Ce dernier est à mâchoires extensibles, et reçoit sa commande par un levier à main placé à droite du conducteur.

CHASSIS en tôle d'acier emboutie de forte section.

RÉSERVOIRS à essence placés à l'arrière du châssis, à huile sur le panneau, avec niveau visible et débit compte-gouttes à portée du conducteur.

OMNIBUS 30 PLACES 22 HP, A CHAINES



MODÈLE PRIMÉ PAR LE MINISTÈRE DE LA GUERRE

CARACTÉRISTIQUES DU CHASSIS

Désignation	Dimensions
Emplacement disponible pour la carrosserie ..	4 ^m 345 × 0 ^m 880
Carrosserie la plus courante :	
Omnibus	26 à 30 places
Encombrement total du châssis.. .. .	5 ^m 50 × 1 ^m 97
Empattement	3 ^m 700
Voie AR	1 ^m 63
Roues AV pour caoutchouc simples	900 × 120
Roues AR pour caoutchouc doubles	1000 × 120

Châssis sans carrosserie monté sur roues prévues pour caoutchouc Bergougnan de 900 × 120 simples à l'AV et 1000 × 120 doubles à l'AR, mais sans les bandages ni les frettes, avec sacoche d'outillage et nécessaires de pièces de rechange.

Prix du Châssis ainsi monté	12.500 fr.
Total des primes auxquelles il a droit.. .. .	5.600 fr.
<i>Prix réel du Châssis</i>	6.900 fr.

QUELQUES APPLICATIONS DES OMNIBUS BERLIET



Voir aux pages 11, 13, 25 nos Véhicules PRIMES qui, à la suite du CONCOURS MILITAIRE procurent à leurs acheteurs une prime payée par le MINISTÈRE DE LA GUERRE constituant un REMBOURSEMENT de 40 & 50 % du prix d'achat.
Arrêté Ministériel publié au Journal Officiel le 23 Avril 1910



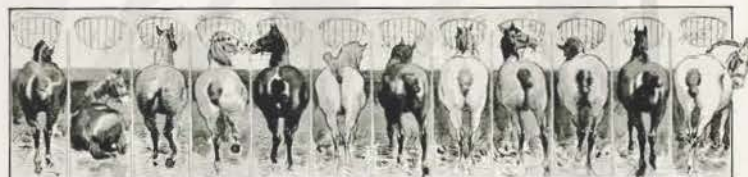
L'ÉCONOMIE DES TRANSPORTS PAR LES VÉHICULES INDUSTRIELS BERLIET

L'application des Camions BERLIET au transport des marchandises procure, par rapport à la traction animale, une économie tellement sensible qu'elle ne peut laisser indifférents les COMMERÇANTS & INDUSTRIELS AVISÉS.



Un camion de 6 tonnes peut remplacer 12 forts chevaux de gros trait. Et quand le camion ne travaille pas

AUCUN FRAIS



Un cheval de gros trait fait pratiquement de 3 à 5 kilomètres à l'heure avec le temps du retour à vide, il est susceptible de fournir, dans une bonne journée, une trentaine de kilomètres en tenant compte des heures de nourriture et de repos. Ceci représente une zone de livraison de 15 kilom. environ (Cercle teinté).

PAR CAMION BERLIET, ON PEUT LIVRER JUSQU'À 50 ET 60 KILOMÈTRES DANS LA MÊME JOURNÉE, AVEC RETOUR TRÈS FACILE

LA ZONE DE LIVRAISON EST QUADRUPLEE EN RAYON (Cercle blanc).



QUELQUES RÉFÉRENCES

CAMION TYPE N. — Charge utile : 5 à 6.000 kilogs.

M. Louis AZAIS, industriel, à Béziers.
MM. BERGÈS et C^{ie}, minoterie, à Muret (Haute-Garonne).
MM. BRUNET et C^{ie}, à Orléans.
M. Paul BRUNON, 2, rue Lulli, Marseille.
M. CLÉCHET, minotier, à Brogny, près Annecy.
MM. DROIN et MOTTEROZ, à Lyon.
MM. GAUTHERON et MOUGIN, 85, rue Pierre Corneille, à Lyon.
M. J. GIBAUDAN, entrepreneur de transports, à Mazamet (Tarn).
M. Alexis GOY, minotier, à Pont-de-Chéry.
M. GRIOT, minotier, à la Sone.
M^{me} Veuve LANIER et FILS, chaux et ciments, à Salon (Bouches-du-Rhône).
MANUFACTURE Lyonnaise des Matières Colorantes, à Lyon.
MANUFACTURE des Glaces et Produits Chimiques de Saint-Gobain, Chauny et Cirey (Soudrière de Saint-Fons), à Saint-Fons.
M. NARBONNE, minotier, à Aumale (Algérie).
MM. OLIVER Y TRILL, à Manille.
PAPETERIES DE LA SEINE, avenue de la République, à Nanterre.
M. Henri PÉREZ, minotier, à Orléans.
MM. PRIOUX et C^{ie}, 3 et 5, impasse Reille, à Paris.
SOCIÉTÉ Anonyme des Mines d'Anthracite de Saint-Agnès (Isère).
M. TROKAY, Moulins de Saint-Rémy, à Huy (Belgique).
SOCIÉTÉ des Ciments du Sappey, Grenoble.

CAMION TYPE M. — Charge utile : 3 à 3.500 kilogs.

MINISTÈRE DE LA GUERRE, Service des Places (Puteaux, Vincennes, Bourges, Versailles, Clermont-Ferrand, Maubeuge, Nice, etc.).
MINISTÈRE DE LA GUERRE, Établissement Central du Matériel de Guerre du Génie.
GOUVERNEMENT DU SIAM (Ministère du Gouvernement local, service sanitaire), à Bangkok.
M. ABAYE, laiterie du domaine du Tremblay (Eure).
M. G. AMOS, brasserie, à Metz.
MM. BERTRAND É HIJO, industriels, à Barcelone.
Brasserie ZIMMER, à Montpellier.
M. BURILLIER, vins, à Charney-les-Mâcon.
M. CAÏLLE, transports, à Aix-les-Bains.
COMPAGNIE DU GAZ D'ANGERS.
COMPAGNIE DU GAZ DE LIMOGES.
M. DELACQUIS, messageries dauphinoises, Lyon.
M. Louis DUMONT, denrées coloniales, Caen.
EMPREZE CERAMICA DE LISBOA, Lisbonne.
FRENCH MOTOR CAR, à Calcutta.
GRANDE ESTABELECIMENTO FRIGORIFICO, Santa-Lucia (Brésil).
M. Henry GUIOT, produits chimiques, à Reims.
M. LAPORTE-BISQUIT, à Jarnac.

M. LEGARDEUR, minotier, à Regret, Faubourg de Verdun-sur-Meuse.
MANUFACTURE Lyonnaise des Matières Colorantes, à Lyon.
MM. NICOLAS FRÈRES, minotiers, à Saint-Mihiel.
M. Marius REPELLIN, transports, à Grenoble.
M. Jérôme SABATIER, distillateur, à Tlemcen (Algérie).
M. SANCEY, denrées coloniales, à Besançon.
MM. SCHWOB FRÈRES, filatures et tissages, à Héricourt.
SOCIÉTÉ Anonyme des Plaques et Papiers Photographiques, A. Lumière et ses Fils, à Lyon.
SOCIÉTÉ NOBEL, à Bakou.
M. Marius TRAFFORT, transports, à Grenoble.
M. Ch. VERDUN, denrées coloniales, à Verdun-sur-Meuse.
COMPAGNIE des Omnibus et Tramways de Lyon.
Les TRANSPORTS du Drac à Saint-Bonnet (Hautes-Alpes).

CAMION TYPE B. — Charge utile : 2.000 à 2.500 kilogs.

M. L. AZAIS, industriel, à Béziers.
Établissements BERGOUGNAN et C^{ie}, à Clermont-Ferrand.
MM. BERTRAND É HIJO, industriels, à Barcelone.
MM. BODIN et FILS, 23, rue Bergère, à Paris.
GRANDE BRASSERIE de Champigneulle, à Nancy (Meurthe-et-Moselle).
MM. BROSSETTE et FILS, métaux, à Bordeaux.
MM. BROSSETTE et FILS, métaux, à Lille.
COMPAGNIE Française pour l'Exploitation des Procédés Thomson-Houston à Paris.
M. Auguste ESCOFFIER, minotier, à Saint-Vallier-sur-Rhône.
M. GRENIER, industriel, à Saint-Vallier-sur-Rhône.
M. MOUSSET FILS, entrepreneur, à Longwy-Bas.
M. RENARD-GILLARD, fromagerie lorraine, à Biancourt.
MM. Les FILS DE J. TAUTY, entrepreneurs, à Lyon.
MM. THIRIET FRÈRES, épicerie en gros, à Verdun-sur-Meuse.
M. Ch. VERDUN, denrées coloniales, à Verdun-sur-Meuse.
M. Ed. VERDUN Père, industriel, à Sommedieu.
M. VILVAUX, automobiles, à Verdun.
M. WENTGENS, bières, à Bar-le-Duc.

CAMION 1.500 KILOGS

SA MAJESTÉ LE ROI DE GRÈCE, A ATHÈNES.
MM. BERTRAND É HIJO, à Barcelone.
COMPAGNIE Générale des Pompes Funèbres, à Lyon.
M. LIARD, aux Abrets.
M^{me} Veuve MERLIN et FILS, aux Abrets.

CAMIONS 1.200 kilogs et FOURGONS de LIVRAISON

MM. A. GARNIER et FILS, distillerie, Enghein-les-Bains.
COMPAGNIE Générale des Pompes Funèbres, à Lyon.

OMNIBUS

M. BONNABEL, Grand Hôtel des Glaciers, correspondant du chemin de fer, Le Lautaret.
COMPAGNIE de l'Auto Avenida, à Rio (Brésil).
COMPAGNIE Générale des Automobiles de Cuba.
COMPAGNIE Générale des Voitures de Lyon, Lyon.
M. FABRE, à Brives.
M. GHIRARDI, entrepreneur de voitures, Sospel (Alpes-Maritimes).
M. GOUJET, Hôtel de la Brioude, à Villechenève (Rhône).
GRAND HOTEL, à Grenoble.
GRAND HOTEL, à Lyon.
HOTEL DE L'ARC ROMAIN, Aix-les-Bains.
HOTEL DE L'EUROPE, Aix-les-Bains.
HOTEL RÉGINA, Aix-les-Bains.
HOTEL RÉGINA, Nice.
SPLENDID-HOTEL, Aix-les-Bains.
HOTEL MIRABEAU, Aix-les-Bains.
M. JOSSELME aîné, entrepreneur de voitures, Carpentras.
M. JUBAN, transports, à Saint-Symphorien-sur-Coise.
M. LOIR Alfred, à Beyrouth (Syrie).
M. MAGAT, Hôtel, à Panisnières (Loire).
M. OLIVER, à Manille.
M. Philippi PAMPARINO, à Nice.
MM. REPELLIN et TRAFFORD, entrepreneurs de Transports, à Grenoble.
SERVICE Brignais (Lyon), Mornant.
SERVICE de l'Établissement Thermal de Siradan (Hautes-Pyrénées).
SERVICE Mytho-Gocong-Caylay (Cochinchine).
SERVICE de Panisnières à Pontcharra.
SERVICE public de Perosa à Pragelato (Piémont).
SERVICE Sfax-Sousse (Tunisie).
SERVICE Tiflis-Wladikaucaze.
SERVICE du transport des ouvriers des Houillères d'Épinac (Saône-et-Loire).
SOCIÉTÉ des Autobus du Bas-Vivarais à Aubenas (Ardèche).
SOCIÉTÉ des Services Automobiles des Alpes françaises, à Annecy.
M. VALLENDIER, Hôtel de la Cloche, Aix-les-Bains.

VOITURES SPÉCIALES

VOITURE Militaire pour la télégraphie sans fil.
VOITURE Militaire pour le transport des viandes.
COMPAGNIE des Omnibus et Tramways de Lyon, voiture pour l'entretien des lignes électriques aériennes.
VILLE DE LYON :
Pompe à incendie.
Service de désinfection.
Tonneaux d'arrosage.
Voiture ambulance.
Voitures pour l'enlèvement des immondices.
VILLE DE PARIS :
Service des Ambulances de la ville de Paris, Ambulance automobile.

CONDITIONS GÉNÉRALES

LES châssis sont livrables et payables à Lyon. Les prix sont nets, sans aucun escompte, et les paiements ont lieu : le tiers à la commande, le solde à la livraison.

Le port et l'emballage sont à la charge de l'acheteur. Les emballages ne sont jamais repris.

Les expéditions sont faites aux risques et périls du destinataire. Les marchandises étant vérifiées avant le départ, nous déclinons toute responsabilité au sujet des avaries survenues en cours de route. Les Clients devront donc s'assurer de la conformité de l'envoi à réception, et faire, s'il y a lieu, les réserves nécessaires envers les Compagnies de Transport.

Les accessoires, pièces détachées ou mécanismes réparés, sont toujours expédiés « contre remboursement », en grande vitesse, sauf avis contraire.

Les châssis sont garantis, comme exécution et comme matière, pendant UN AN à partir de la livraison, date de facture, cette garantie étant expressément limitée au remplacement de toute pièce reconnue défectueuse, sans indemnité d'aucune sorte, le châssis étant ramené aux frais du propriétaire dans nos ateliers de Lyon. Si les circonstances ne permettent pas ce retour, la garantie est limitée à l'envoi gratuit des pièces destinées à remplacer celles reconnues défectueuses. Pour les remplacements demandés gratuitement, il est nécessaire d'envoyer la pièce défectueuse, afin que nous soyons à même de vérifier s'il y a défaut de construction ou de matière, et non point accident résultant du mauvais usage ou de la négligence.

Notre garantie ne s'étend pas aux bandages en caoutchouc ni aux chaînes de transmission.

Nous prions nos Clients de bien vouloir s'adresser, pour les réparations de bandages, aux fabricants respectifs.

Toute pièce ou châssis retourné, pour être réparé, doit nous être adressé « franco ». Les retours des châssis,

pièces réparées ou pièces de remplacement, sont faits en « port dû ». Notre garantie cesse et nous déclinons toute responsabilité lorsqu'un de nos châssis aura été modifié, transformé ou réparé en dehors de nos ateliers.

Tout en faisant nos efforts les plus grands pour satisfaire aux demandes qui nous sont adressées, nous ne pouvons accepter aucune responsabilité pour retard dans la livraison.

Toutefois, si ce retard excédait deux mois, le Client pourrait exiger l'annulation de sa commande et le remboursement pur et simple du versement effectué.

Nous nous réservons le droit d'apporter à nos modèles, dans le courant de l'année, toutes les modifications que nous jugerons utiles.

Chaque acheteur a droit au petit apprentissage indispensable pour s'initier à la conduite de la voiture. Il est responsable des avaries ou accidents provenant de son fait pendant son apprentissage.

Sur demande, nous mettons à la disposition de nos Clients, des mécaniciens pour les accompagner ou aller régler ou réparer leurs machines, à raison de 25 francs par jour. Toute journée commencée est due, ainsi que les frais de séjour et de voyage aller et retour en deuxième classe.

Les mécaniciens fournis sont sous la responsabilité des Clients pour les accidents qui pourraient être occasionnés à la voiture, aux tiers ou à eux-mêmes. Nous déclinons toute responsabilité de ce fait.

Nos agents sont responsables, vis-à-vis de leurs acheteurs, de tout engagement pris par eux en dehors des conditions ci-dessus exposées.

Toute commande prise par nos voyageurs n'est définitive qu'après l'acceptation écrite de la Maison.

En cas de contestation, le Tribunal de Commerce du Rhône sera seul compétent de convention expresse. Nos traites, acceptations de règlement ou expéditions contre remboursement, n'opèrent ni novation ni dérogation à cette clause attributive de juridiction.