



BERLIET

LYON

MARQUE DÉPOSÉE

BERLIET

LYON

MARQUE DÉPOSÉE

INST

1905

Automobiles Berliet, Lyon
Agent Général
G. BOSSI, ZÜRICH I
9 Gottfried Kellerstrasse

INSTITUTE

®



AUTOMOBILES
BERLIET

TÉLÉGRAPHE
AUTOBERLIE

239

TÉLÉPHONE
7-31 ... 7-34

AVENUE BERTHELOT

LYON

PRÉFACE

LES Usines BERLIET, fondées en 1899, occupent actuellement plus de treize cents ouvriers spécialisés.

Ce chiffre correspond à une production annuelle de près de deux mille châssis, voitures ou camions.

Notre Maison s'occupe exclusivement de la construction automobile : tourisme et véhicules industriels. La clientèle a donc la garantie qu'offrent un personnel et un outillage parfaitement adaptés.

La méthode de travail, tenue au courant des plus récents perfectionnements, est basée sur le contrôle et la sélection continuel des matières premières, des pièces en cours et usinées.

Nos moteurs sont l'objet d'essais rigoureux et prolongés, les boîtes de vitesse et les ponts AR également.

Les châssis finis roulent sur la route tout le temps nécessaire, jusqu'à mise au point et réglage parfaits.

Nos voitures sont celles qui comportent le plus petit nombre de pièces. Elles sont les plus simples, par conséquent les plus solides et celles qui ne se dérèglent pas.

La solidité de notre fabrication est connue.

Nos voitures sont économiques. Le record que nous avons établi en 1905 au "Tourist-Trophy", confirmé par une expérience devant arbitres à la suite d'un pari, n'a jamais été battu.

Notre carburateur à dosage mécanique est le plus rationnel construit jusqu'à ce jour.

De l'extrême ralenti

jusqu'au maximum de vitesse, il garde ses qualités d'obéissance et d'économie. L'absence de tout organe soi-disant automatique : clapets, membranes, gicleurs additifs plus ou moins nombreux, évite tout dérèglement.

Nos voitures lui doivent leur souplesse, qui devient parfaite, grâce à notre nouvel embrayage à disques métalliques, fonctionnant avec la plus grande douceur, dans le silence absolu.

Des succursales et dépositaires importants sont installés non seulement à Paris et dans chaque région de France, mais dans le monde entier, avec un stock suffisant de pièces de rechange pour tous les types sortis de nos usines, et un personnel au courant, choisi dans ces dernières.

Nos Véhicules Industriels méritent pleinement la confiance de notre clientèle, car ils sont établis selon la formule qui convient au travail qu'ils doivent accomplir. Avec les fortes primes du Ministère de la Guerre, leurs qualités d'endurance, d'extrême solidité et de remarquable économie, ils sont les plus avantageux du marché.

Nous engageons tous les Industriels, Commerçants, Entrepreneurs, utilisant un ou plusieurs chevaux, à demander les notices, documents et renseignements à :

AUTOMOBILES
BERLIET

LYON ... 239, Avenue Berthelot ... LYON





Les Usines modèles de Lyon



Ateliers de Réparations de Paris
(Ile de la Grande-Jatte, Neuilly)



Lisbonne



Nancy



Nice



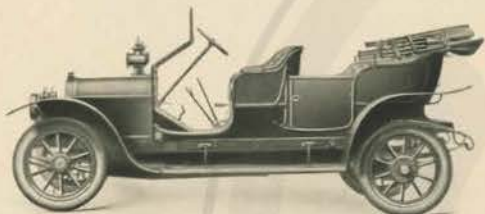
Lille



Marseille
Avenue du Prado



Alger



6

CHASSIS 12 HP, 4 CYLINDRES, 4 VITESSES, CARDAN

MOTEUR de 70^{mm} d'alesage et 100^{mm} de course, soupapes interchangeables, placées du même côté.

DÉSIGNATION	Type courant
Encombrement du châssis	3,750 × 1,600
Emplacement disponible pour la carrosserie	2,450 × 0,860
Entrée de carrosserie	1,633
Empattement	2,763
Voie arrière	1,350
Roues AV et AR	760 × 90
PRIX DU CHASSIS	6.250 fr.

Avec sacoche d'outillage et coffret de pièces de rechange, sans pneus ni CARROSSERIE.



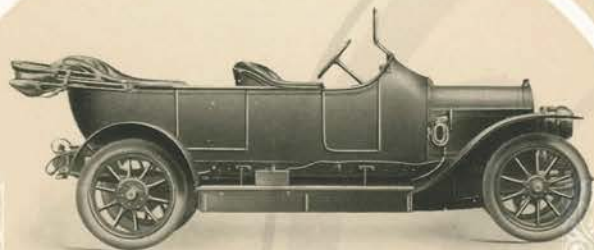
CHASSIS 15 HP, 4 CYLINDRES, 4 VITESSES, CARDAN 7

MOTEUR de 80^{mm} d'alesage et 120^{mm} de course, soupapes interchangeables et toutes du même côté.

Type léger	DÉSIGNATION	Type lourd
4,000 × 1,600	Encombrement	4,025 × 1,700
2,450 × 0,860	Emplacement disponible pour la carrosserie	2,500 × 0,860
1,700	Entrée de carrosserie	1,780
2,905	Empattement	2,965
1,350	Voie arrière	1,450
810 × 90	Roues AV et AR	815 × 105
7.500 fr.	PRIX DU CHASSIS	8.500 fr.

Avec sacoche d'outillage et coffret de pièces de rechange, sans pneus ni CARROSSERIE.





8 CHASSIS **22 HP**, 4 CYLINDRES, 4 VITESSES, CARDAN

MOTEUR de 100^{mm} d'alesage et 140^{mm} de course, soupapes interchangeables et toutes du même côté.

Type court	DÉSIGNATION	Type long
4,010 × 1,700	Encombrement du châssis	4,180 × 1,700
2,500 × 0,860	Emplacement disponible pour la carrosserie ..	2,685 × 0,860
1,770	Entrée de carrosserie	1,960
3,155	Empattement	3,343
1,450	Voie arrière	1,450
880 × 120	Roues AV et AR	880 × 120

10.500 fr. ... PRIX DU CHASSIS ... **10.500 fr.**

Avec sacoché d'outillage et coffret de pièces de rechange, sans pneus ni CARROSSERIE.



4 CYLINDRES
40 HP
4 VITESSES
CARDAN

Moteur de 120^{mm} d'alesage et 140^{mm} de course, soupapes interchangeables.

6 CYLINDRES
Moteur de 100^{mm} d'alesage et 140^{mm} de course, soupapes interchangeables.

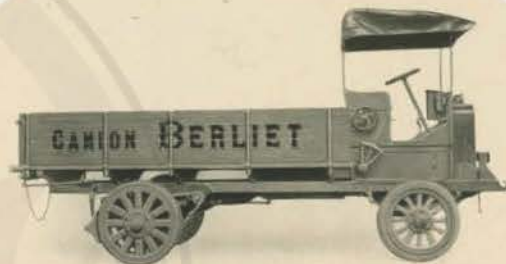
Type long	Type court	DÉSIGNATION	Type courant
4,545 × 1,750	4,360 × 1,750	Encombrement du châssis ..	4,545 × 1,750
2,900 × 0,960	2,551 × 0,960	Emplacement disponible pour la carrosserie ..	2,710 × 0,960
1,950	1,765	Entrée de carrosserie ..	1,770
3,355	3,165	Empattement ..	3,370
1,480	1,480	Voie arrière ..	1,480
880 × 120	880 × 120	Roues AV et AR ..	880 × 120
14.500 fr.	14.500 fr.	PRIX des CHASSIS ..	18.000 fr.

Avec sacoché d'outillage et coffret de pièces de rechange, sans pneus ni CARROSSERIE.



TABLEAU
RÉCAPITULATIF
DES CHASSIS POUR 1911

DÉSIGNATION	Emplacement de carrosserie	Empattement	Voie AR	Entrée	Observations
12 HP, 4 cylindres 4 vitesses.. .. .	2,450×0,860	2,763	1,35	1,633	Châssis pour carrosserie légère (phaéton)
15 HP Type léger. 4 cylindres	2,450×0,860	2,905	1,35	1,700	
4 vitesses Type lourd.	2,500×0,860	2,965	1,45	1,780	Sur châssis 22 HP
22 HP Type court. 4 cylindres	2,500×0,860	3,155	1,45	1,770	
4 vitesses Type long.	2,685×0,860	3,343	1,45	1,960	
40 HP Type court. 4 cylindres	2,551×0,960	3,165	1,48	1,765	
4 vitesses Type long.	2,900×0,960	3,355	1,48	1,950	
40 HP, 6 cylindres ..	2,710×0,960	3,370	1,48	1,770	



CAMION 15 HP, TYPE B, A CHAINES

Charge utile : 2.500 kgs ... Modèle ayant droit aux primes du Ministère de la Guerre
Moteur à 4 cylindres jumelés de 80^{mm} d'alésage et 120^{mm} de course, soupapes interchangeable

DÉSIGNATION	Type courant
Emplacement disponible pour la carrosserie.. .. .	3,400×0,880
Dimensions de la carrosserie exigées pour la prime du Ministère	
Ridelles de 0 ^m 60, tablier de	3,700×1,700
Encombrement total du châssis	4,840×1,970
Empattement	3,200
Voie AR (bandages fer)	1,550
Roues AV, caoutchouc	900×100
Roues AR, fer	950×140

CHASSIS sans CARROSSERIE, monté sur roues AR fer et roues AV prévues pour bandages Bergougnan 900×100 (sans bandages ni frettes), avec sacoche d'outillage et coffret de pièces de rechange.

PRIX du CHASSIS ainsi monté 11.500 fr.

TOTAL des PRIMES auxquelles il a droit. 5.000 fr.

PRIX RÉEL du CHASSIS .. 6.500 fr.





12

CAMION 22 HP, TYPE M, A CHAINES

Charge utile : 3.500 kgs ... Modèle primé par le Ministère de la Guerre
 Moteur à 4 cylindres jumelés de 100^{mm} d'alésage et 140^{mm} de course, soupapes interchangeables

DÉSIGNATION

DÉSIGNATION	Type courant
Emplacement disponible pour la carrosserie..	3.500×0.860
Dim. des carrosseries les plus courantes. Ridelles de 0 ^m 60, tablier	3.700×1.700
Fourgon (hauteur 1 ^m 800)	3.600×1.700
Encombrement total du châssis	5.100×1.950
Empattement	3.100
Voie AR (bandages fer).. .. .	1.540
Roues AV, caoutchouc	900×120
Roues AR, fer	950×140

CHASSIS sans CARROSSERIE, monté sur roues AR fer, et roues AV prévues pour bandages Bergougnan 900×120 (sans bandages ni frettes), avec sacoche d'outillage et coffret de pièces de rechange.

PRIX du CHASSIS ainsi monté **13.500 fr.**

TOTAL des PRIMES auxquelles il a droit. **6.900 fr.**

PRIX RÉEL du CHASSIS **6.600 fr.**



13

OMNIBUS 30 PLACES 22 HP, TYPE A B, A CHAINES

Modèle primé par le Ministère de la Guerre
 Moteur à 4 cylindres jumelés de 100^{mm} d'alésage et 140^{mm} de course, soupapes interchangeables

DÉSIGNATION

DÉSIGNATION	Type courant
Emplacement disponible pour la carrosserie..	4.345×0.880
Carrosserie la plus courante: Omnibus	26 à 30 places
Encombrement total du châssis	5.50×1.97
Empattement	3.700
Voie arrière.	1.630
Roues AV pour caoutchouc, simples	900×120
Roues AR pour caoutchouc, doubles	1.000×120

CHASSIS sans CARROSSERIE, monté sur roues prévues pour bandages Bergougnan aux dimensions ci-dessus (sans bandages ni frettes), avec sacoche d'outillage et coffret de pièces de rechange.

PRIX du CHASSIS ainsi monté **12.500 fr.**

TOTAL des PRIMES auxquelles il a droit. **5.600 fr.**

PRIX RÉEL du CHASSIS **6.900 fr.**





CAMION 22 HP, TYPE N. A CHAINES

Charge utile : 6 000 kgs. Moteur à 4 cylindres de 100 ^m/_m d'alésage et 140 ^m/_m de course.

Soupapes interchangeables.

Type court	DESIGNATION	Type long
3,500 × 0,960	Emplacement disponible pour la carrosserie ..	4,000 × 0,960
	Dimensions les plus courantes :	
4,000 × 2,000	Tablier,	4,500 × 2,000
4,000 × 1,800	Fourgon	4,500 × 2,000
haut* 2,000		haut* 2,200
5,140 × 2,172	Encombrement total	5,640 × 2,172
3,100	Empattement	3,500
1,680	Voie AR	1,680
850 × 140	Roues AV fer	850 × 140
900 × 190	Roues AR fer	900 × 190

CHASSIS sans CARROSSERIE, complet en ordre de marche, monté sur bandages fer, 850 × 140 à l'AV et 900 × 190 à l'AR, avec sacoches d'outillage et coffret de pièces de rechange. **15.000 fr.**

LE MEME, sur roues prévues pour caoutchouc, mais sans les bandages ni les frettes. **14.300 fr.**



CONDITIONS GÉNÉRALES



ES châssis sont livrables et payables à Lyon. Les prix sont nets, sans aucun escompte, et les paiements ont lieu : le tiers à la commande, le solde à la livraison.

Le port et l'emballage sont à la charge de l'acheteur. Les emballages ne sont jamais repris.

Les expéditions sont faites aux risques et périls du destinataire. Les marchandises étant vérifiées avant le départ, nous déclinons toute responsabilité au sujet des avaries survenues en cours de route. Les Clients devront donc s'assurer de la conformité de l'envoi à réception, et faire, s'il y a lieu, les réserves nécessaires envers les compagnies de transport.

Les accessoires, pièces détachées ou mécanismes réparés, sont toujours expédiés "contre remboursement", en grande vitesse, sauf avis contraire.

Dans le cas où nous recevons en mandat, en chèque ou en billets de banque, la valeur exacte de la commande, nous expédions en port dû, soit à domicile, soit en gare, suivant l'indication donnée. Les frais de remboursement étant très élevés, nous engageons vivement nos Clients à toujours nous envoyer les fonds en même temps que les ordres.

Nos châssis SONT GARANTIS comme exécution et comme matière, pendant UN AN, date de facture : cette garantie est expressément limitée au remplacement de toute pièce reconnue défectueuse, sans indemnité d'aucune sorte, la voiture étant ramenée aux frais du propriétaire dans nos ateliers de Lyon. Si les circonstances ne le permettent pas, la garantie est limitée à l'envoi gratuit des pièces destinées à remplacer celles qui ont été reconnues défectueuses. La garantie cesse quand la voiture a été réparée ou modifiée en dehors de nos ateliers et par un personnel étranger à nos usines.

Pour les remplacements demandés gratuitement, il est nécessaire d'envoyer la pièce défectueuse, afin que nous soyons en mesure de vérifier si elle comporte un défaut de construction ou de matière, et s'il n'y a point accident résultant du mauvais usage ou de la négligence.

Toutefois, en ce qui concerne les spécialités telles que magnéto, roulements à billes, etc., notre garantie est limitée à celle qui nous est accordée à nous-mêmes par nos fournisseurs.

Nos châssis

sont catalogués
munis de jantes seules, nous
sommes néanmoins à la disposition de nos
Clients pour leur fournir les pneumatiques : Michelin,
Continental, Dunlop, Bergougnan, Grammont, au tarif en
cours au moment de la commande et sans autre garantie que
celle des fabricants respectifs auxquels nous prions nos Clients de s'adresser
pour les réclamations.

Toute pièce ou voiture retournée pour être réparée, doit nous être adressée franco.

Les retours des voitures, des pièces réparées ou des pièces de remplacement sont faits en
port dû. Tout en faisant nos efforts les plus grands pour satisfaire aux demandes qui nous
sont adressées, nous ne pouvons accepter aucune responsabilité pour retard dans la livraison.
Toutefois, si ce retard excédait deux mois, le Client pourrait exiger l'annulation de sa commande
et le remboursement pur et simple du versement effectué.

Nous nous réservons le droit d'apporter à nos modèles, dans le courant de l'année, toutes les
modifications que nous jugerons utiles.

Chaque acheteur a droit au petit apprentissage indispensable pour s'initier à la conduite de la
voiture. Il est responsable des avaries ou accidents provenant de son fait pendant son apprentissage.

Sur demande, nous mettons à la disposition de nos Clients, sous leur entière responsabilité, des
mécaniciens pour les accompagner, ou pour aller régler ou réparer leurs machines, à raison de
25 francs par jour. Toute journée commencée est due, ainsi que les frais de voyage des mécaniciens,
aller et retour en deuxième classe.

Les mécaniciens fournis sont sous la responsabilité des Clients, pour les accidents qui
pourraient être occasionnés à la voiture, aux tiers ou à eux-mêmes. Nous déclinons toute
responsabilité de ce fait.

Nos agents sont responsables, vis-à-vis de leur acheteurs, de tout engagement pris par
eux en dehors des conditions ci-dessus exposées. Toute commande prise par nos
voyageurs n'est définitive qu'après l'acceptation écrite de la maison. En cas de
contestation, le Tribunal de Commerce de Lyon sera seul compétent, de
convention expresse. Nos traités, acceptations de règlement ou
expéditions contre remboursement, n'opèrent ni novation ni
dérogação à cette clause attributive de juridiction.



DRAEGER, IMP.

INSTITUTE

