



Sida  
Berliet

INSTITUTE

## LA 2 LITRES 6 CYLINDRES BERLIET II CV

*Trois années d'usage constituent pour une voiture 6 cylindres la meilleure des références : les premières 2 litres BERLIET sont sorties en fin 1925. C'est dire qu'elles ont fait leurs preuves.*

*Cette expérience prolongée a permis d'amener ce châssis à un haut degré de perfectionnement et de démontrer que la cylindrée moyenne était la seule solution pratique et économique répondant aux besoins actuels.*

*Elle nous a invité en outre, à abandonner résolument la fabrication en grande série des voitures de tourisme, pour reporter tout notre effort sur la fabrication soignée, en quantités limitées, d'un modèle de luxe rapide, silencieux, susceptible de recevoir les carrosseries les plus spacieuses, et de satisfaire par une présentation impeccable les goûts les plus difficiles.*





*Large et haut, ce radiateur assure un refroidissement parfait. Sa ligne très moderne permet l'établissement d'une carrosserie aux formes fuyantes.*



*Ce tableau à lumière diffuse élégamment dessiné groupe les commandes de tous les appareils de bord.*

*Une lampe spéciale éclaire les pédales.*

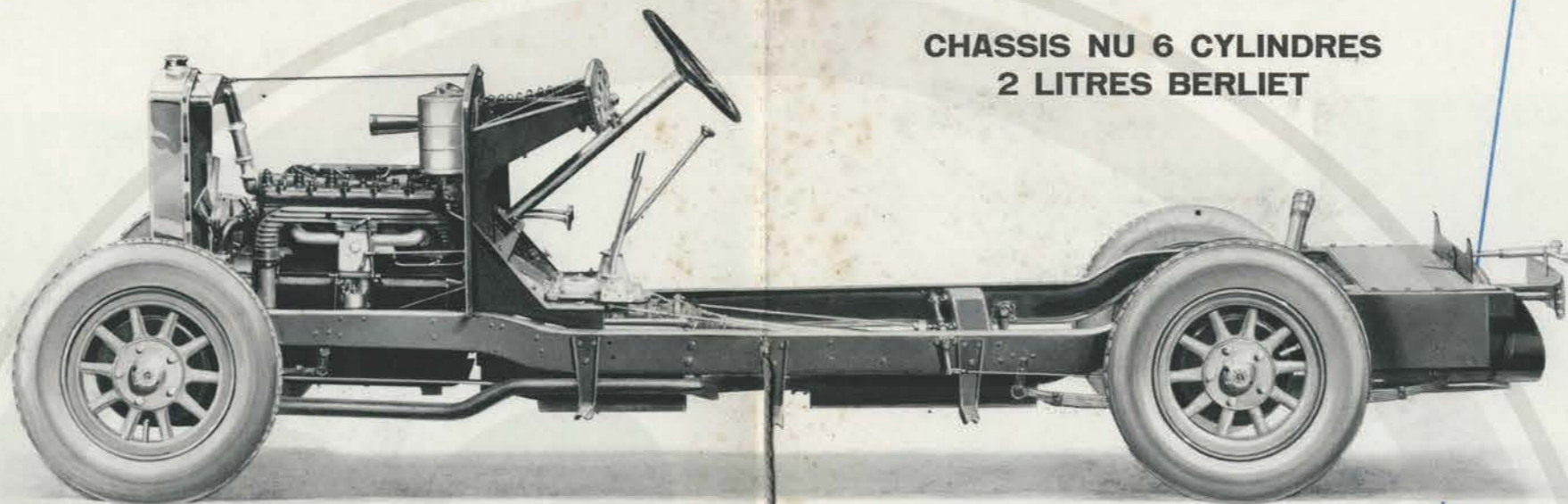


*Moelleux et bien suspendus, ces fauteuils de grand luxe permettent d'accomplir les plus longs parcours sans la moindre fatigue.*

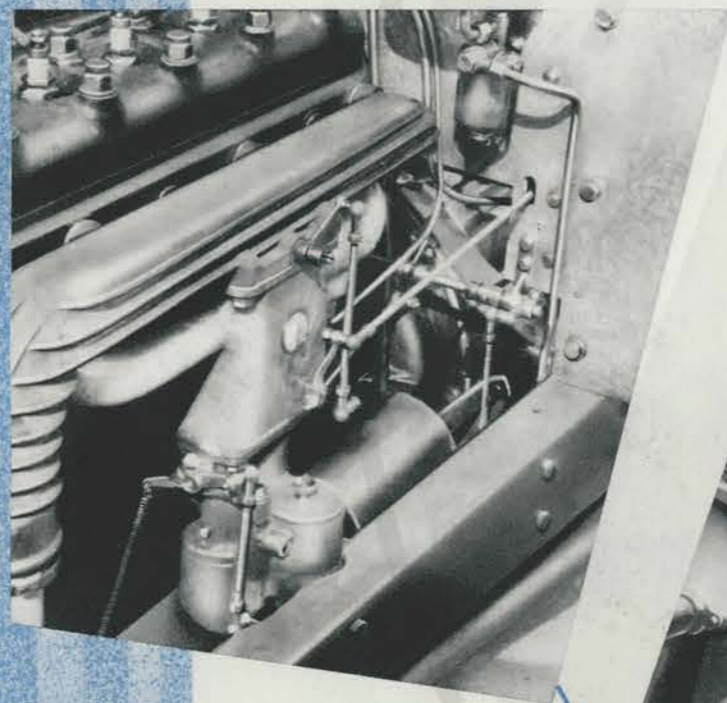


*Une ligne harmonieuse et simple caractérise cette conduite intérieure type "Brougham". Les divers décors "ton sur ton" ou "deux teintes", très étudiés, sont d'un goût sobre et discret.*

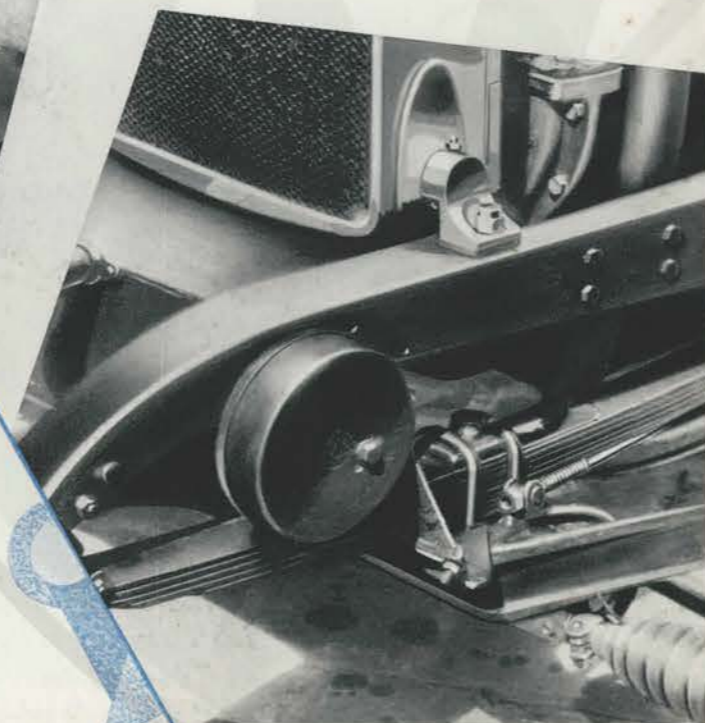
**CHASSIS NU 6 CYLINDRES  
2 LITRES BERLIET**



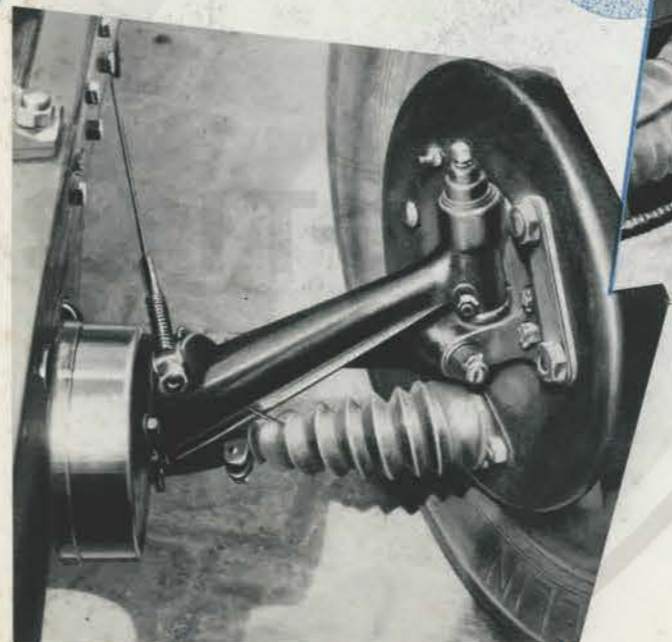
*Châssis surbaissé. — Moteur 6 cylindres 65×100.  
Allumage par batterie. — Éclairage et démarrage  
électriques par dynamoteur. — Oléo-contact. —  
Thermostat. — Indicateur de niveau d'essence O.S.  
— Carter spécial pour le refroidissement de l'huile.  
— Boîte à 4 vitesses. — Freins avant Perrot-  
Bendix. — Poussée centrale par rotule universelle. —  
Ressorts droits montés sur silentblocs. — Plaque  
arrière coulissante.*



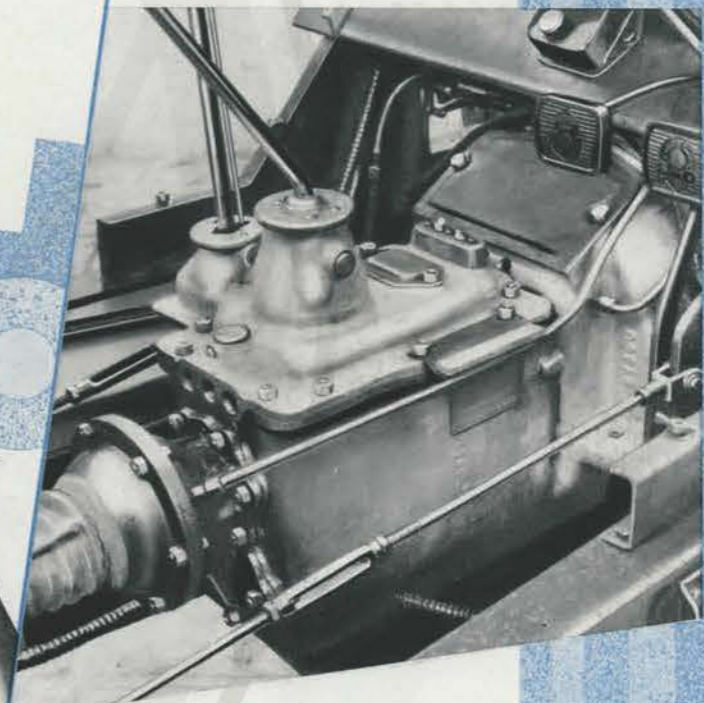
*Moteur côté droit avec  
carburateur à double corps,  
épurateur d'air et filtre à  
essence.*



*Suspension avant avec amortisseur.  
Radiateur reposant sur rotules.*



*Frein avant Perrot-Bendix.*



*Boîte à 4 vitesses et pous-  
sée centrale à rotules.*





*Roadster. — Cabriolet sport  
deux places. — Carrosserie  
légère pour déplacements ra-  
pides et grandes randonnées.  
— Deux places en spider.*



*Conduite intérieure faux-cabrio-  
let, deux places, très élégante,  
généralement adoptée pour la ville.*



*Conduite intérieure 6 places  
sur châssis allongé spécial.  
— Nouvelle carrosserie de  
grand luxe, six sièges face à  
la route.*



*Conduite intérieure 6 places pour  
les grandes randonnées de famille.*

**L**A Société des Automobiles  
M. BERLIET serait heureuse  
de vous recevoir à Vénissieux ou dans  
l'une ou l'autre de ses Succursales.

Ses Usines sont les plus vastes d'Europe. Sises à LYON-VÉNISSIEUX, elles occupent une superficie de cinq cents hectares. Les divers Ateliers, Hangars, ou Entrepôts couvrent à eux seuls plus de deux cents hectares. Le nombre d'ouvriers dépasse 10.000.

Des succursales sont établies dans les principales villes de France. Leur personnel est entièrement formé dans les Ateliers et Bureaux de Vénissieux.

Émanations directes du Siège, ces Succursales administrent chaque région au double point de vue commercial et technique. Elles assurent en même temps l'approvisionnement des nombreux garages, Agents de la Marque, répartis dans toute la France.

Une liaison directe et rapide est ainsi maintenue avec tous les propriétaires de voitures BERLIET : aucun point du territoire français n'est à plus de 20 kilomètres d'une agence.

La Société des Automobiles M. BERLIET vous invite également à visiter ses Nouvelles Usines de Courbevoie qui desservent spécialement la région parisienne et tout le nord de la France.

## AUTOMOBILES M. BERLIET

### USINES :

LYON-VÉNISSIEUX (Rhône) et 158, Boulevard de Verdun, COURBEVOIE (Seine).  
R. C. Lyon B. 935.

### MAGASIN D'EXPOSITION :

152, Avenue des Champs-Élysées — PARIS.

### SUCCURSALES :

ALGER 23, rue Michelet.	LILLE 197, rue Nationale.	ORAN 89, rue d'Arzew.
BÉZIERS 18, rue Ermengaud.	MARSEILLE 85, avenue du Prado.	REIMS 31, rue de Neufchâtel.
BORDEAUX 115, boul. Président-Wilson.	NANCY 150, rue du Montet.	ROUEN 122 à 128, Rue du Mont-Riboudet.
CAEN 179, rue de Bayeux.	NANTES 14, rue Haudaudine.	TOULOUSE 34, rue d'Aubuisson.
DIJON Boulevard des Brosses.	NICE 10, Avenue des Fleurs.	TOURS 6, avenue de Grammont.

### SUCCURSALES A L'ÉTRANGER :

MADRID 16, Calle Serrano.	STAMBOUL Grande rue de Pera.
------------------------------	---------------------------------

### SOCIÉTÉS FILIALES A L'ÉTRANGER :

ANGLETERRE Berliet Motor and Engineering Co Ltd. Cambridge road Twickenham (Middlesex).	BELGIQUE Société Anonyme Belge des Automobiles M. Berliet. 222, chaussée d'Etterbeck, Bruxelles.
SUISSE Société Anonyme pour la fabrication et le commerce des Automobiles M. Berliet en Suisse. 36, Grand Quai (Angle rue d'Italie), Genève.	

AGENCES DANS LES PRINCIPALES VILLES DE FRANCE  
ET DE L'ÉTRANGER

